

Схема расположения земельного участка или земельных
участков на кадастровом плане территории

Расположенного: Архангельская обл., Няндомский район,
г. Няндомы, ул. Промысловая, д.8

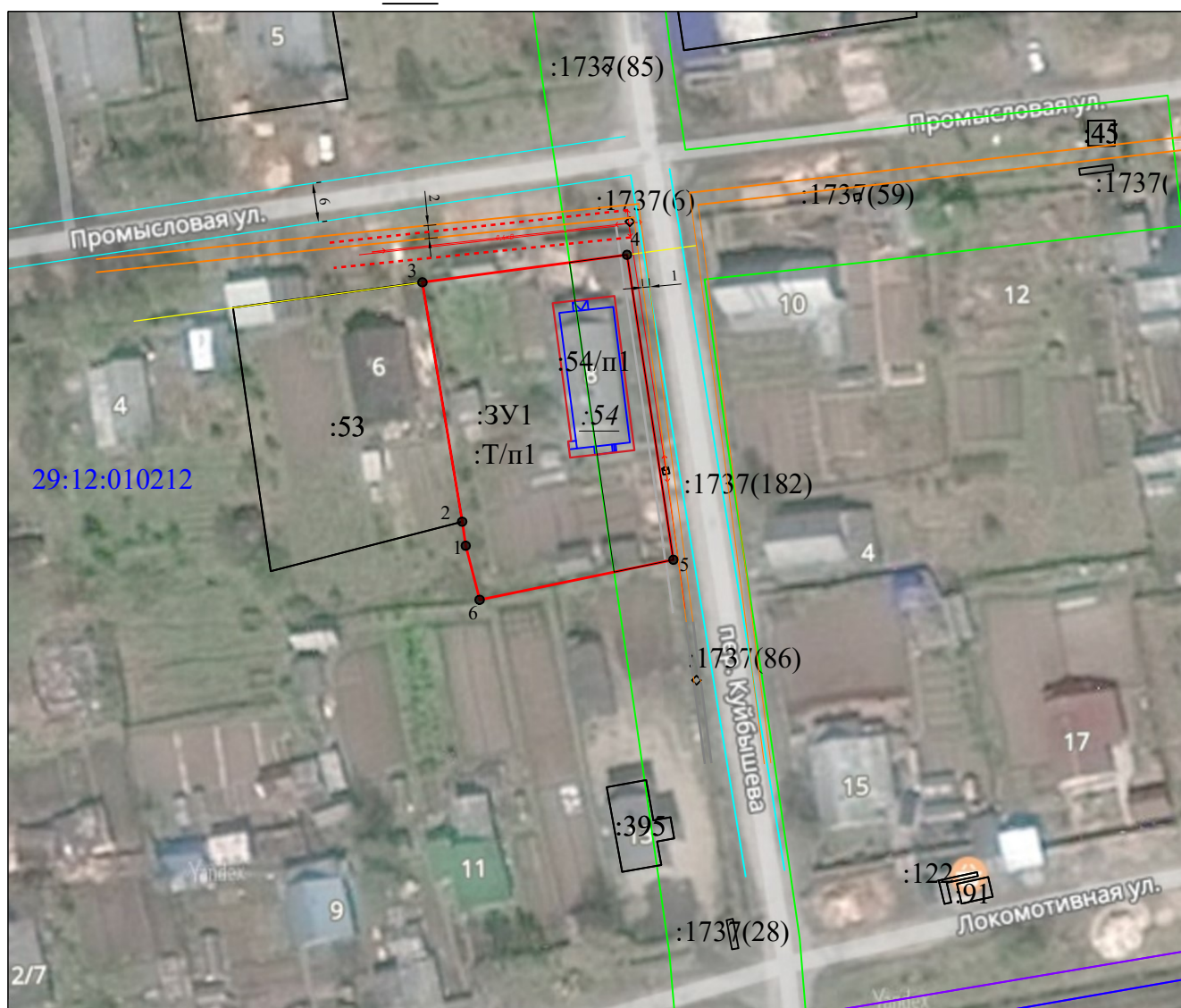
Вид разрешенного использования: малоэтажная многоквартирная жилая застройка

Категория земельного участка-земли населенных пунктов

Территориальная зона Ж-1 Зона застройки индивидуальными жилыми домами

Условный номер земельного участка-29:12:010212

Площадь земельного участка-1498 м²



Масштаб 1:500

Система координат МСК-29 2 зона

Условные обозначения:

- | | | | |
|--------------|--|-------|---|
| 29:12:010212 | - кадастровый номер кадастрового квартала | • | - обозначение поворотной точки образуемого земельного участка |
| | - существующее строение | 2 | - номер поворотной точки образуемого земельного участка |
| | - граница образуемого земельного участка | :3У1- | - условный номер образуемого земельного участка |
| | - граница земельного участка по сведениям ЕГРН | :54 | - кадастровый номер земельного участка по сведениям ЕГРН |
| | - красная линия | | - дорога шириной 6 м. |
| | - охранный зона ВЛ 10 кВ (428 кв.м.) | | - охранный зона ВЛ 0,4 кВ |
| | | | - ширина канавы 2 м, 1м |