

Схема расположения земельного участка или земельных
участков на кадастровом плане территории

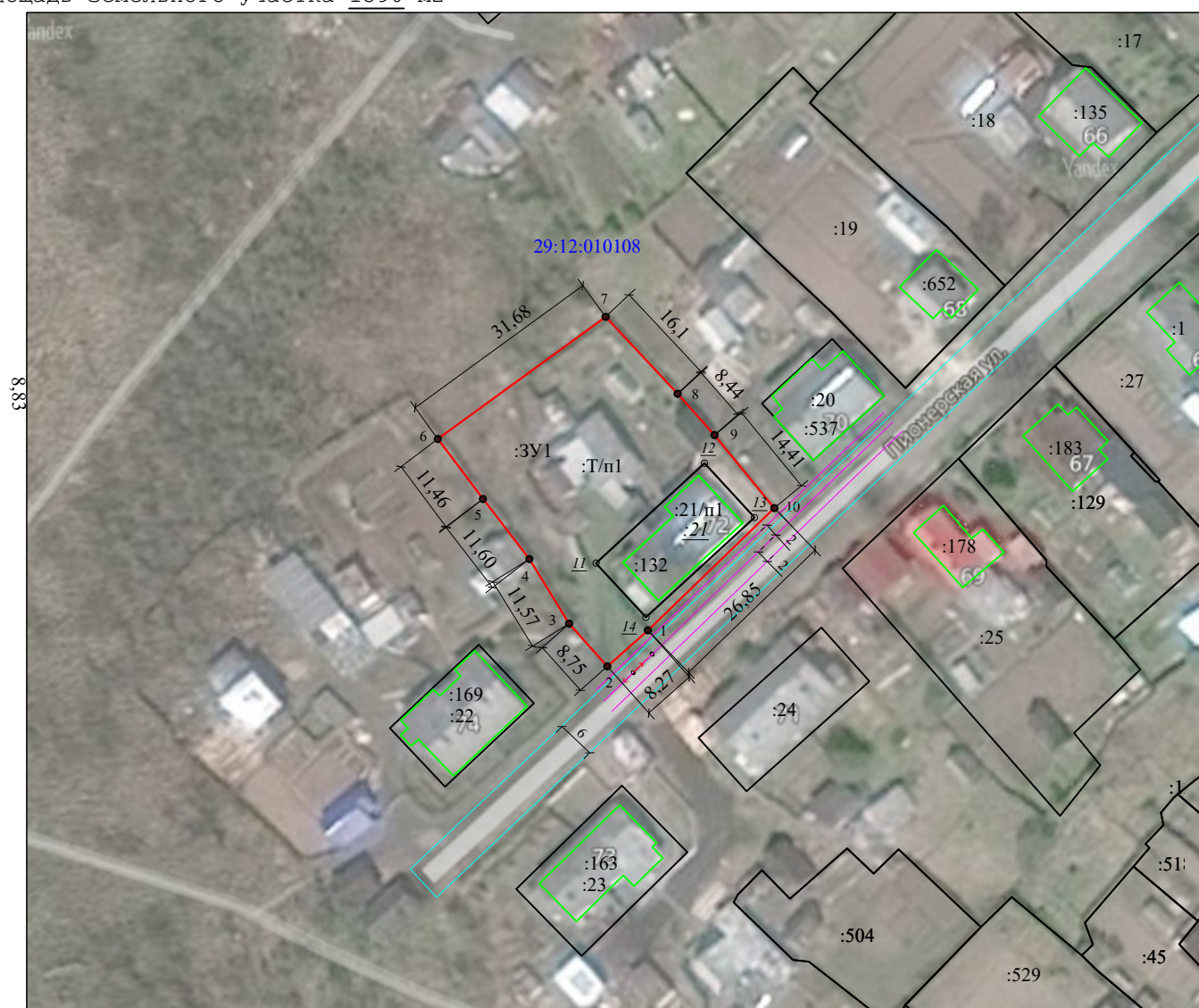
Расположенного: Российская Федерация, Архангельская обл., м.о. Няндомский, г. Няндомы,
ул. Пионерская, з/у 72

Вид разрешенного использования: малоэтажная многоквартирная жилая застройка

Территориальная зона: Ж-1 Зона застройки индивидуальными жилыми домами

Условный номер земельного участка-29:12:010108:21:3У1

Площадь земельного участка-1390 м²



Масштаб 1:1000

Система координат МСК-29 2 зона

Условные обозначения:

- 29:12:010108 - кадастровый номер кадастрового квартала
- граница кадастрового квартала
- граница образуемого земельного участка
- граница земельного участка по сведениям ЕГРН
- граница ОКС по сведениям ЕГРН
- охранная зона ЛЭП 0,4 кВт

- - обозначение поворотной точки образуемого земельного участка
- 2 - номер поворотной точки образуемого земельного участка
- :3У1- условный номер образуемого земельного участка
- :19 - кадастровый номер земельного участка по сведениям ЕГРН
- дорога шириной 6 м.

- опоры ЛЭП

Утверждена

Распоряжение КУМИ

(наименование документа об утверждении, включая наименования

Администрации

органов государственной власти или органов местного

Няндомского района

самоуправления, принявших решение об утверждении схемы

или подписавших соглашение о перераспределении земельных участков)

от №

Схема на образование земельного участка на кадастровом плане территории

| Условный номер земельного участка 29:12:010108:21:3У1 | | |
|---|----------------|------------|
| Площадь земельного участка 1390 м² | | |
| Обозначение характерных точек границ | Координаты , м | |
| | X | Y |
| 1 | 2 | 3 |
| 1 | 330164.47 | 2513764.79 |
| 2 | 330158.97 | 2513758.61 |
| 3 | 330165.50 | 2513752.78 |
| 4 | 330175.34 | 2513746.70 |
| 5 | 330184.52 | 2513739.61 |
| 6 | 330193.68 | 2513732.73 |
| 7 | 330212.33 | 2513758.34 |
| 8 | 330200.58 | 2513769.35 |
| 9 | 330194.28 | 2513774.97 |
| 10 | 330183.13 | 2513784.10 |
| 1 | 330164.47 | 2513764.79 |