

# ПРОЕКТ

## Схема расположения земельного участка или земельных участков на кадастровом плане территории

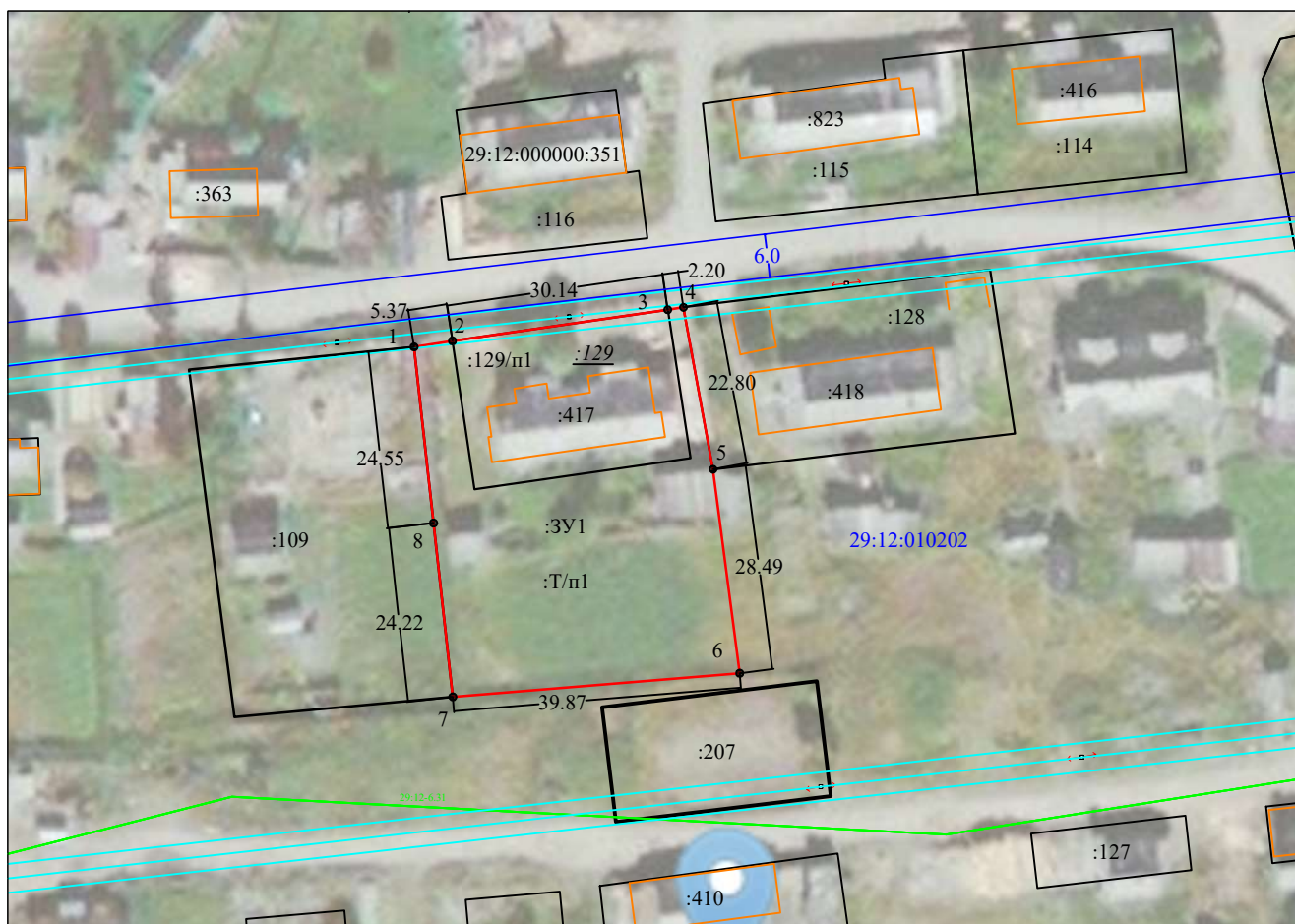
Расположенного: обл. Архангельская, р-н Няндомский, г. Няндомы, ул. Тоншаевская, дом 9«а»

Вид разрешенного использования:

Условный номер земельного участка- 29:12:010202:ЗУ1

Категория земель: земли населенных пунктов

Площадь земельного участка-1956 м<sup>2</sup>



Система координат МСК-29 2 зона

Масштаб 1:1000

### Условные обозначения:

	границы застроенных земельных участков согласно ЕГРН		обозначение поворотной точки образуемого земельного участка
	границы формируемого земельного участка	1	номер поворотной точки образуемого земельного участка
	границы существующих зданий и строений	:ЗУ1	обозначение формируемого земельного участка в кадастровом квартале
	линия застройки	:129	обозначение исходного земельного участка
	дорога (ширина дороги 6 м)	:129/п1	исходный земельный участок, включаемый в состав образуемого земельного участка
	прибрежная защитная полоса (29:12-6.31)	:Т/п1	образуемый земельный участок из земель муниципальной собственности, включаемый в состав образуемого земельного участка
	Воздушная электрическая сеть ВЛ-10, ВЛ-0,4 кВТ		
29:12:010202	кадастровый номер кадастрового квартала		
	опоры ЛЭП		

Утверждена

Распоряжение КУМИ

(наименование документа об утверждении, включая наименования

Администрации

органов государственной власти или органов местного

Няндомского округа

самоуправления, принявших решение об утверждении схемы

Архангельской области

или подписавших соглашение о перераспределении земельных участков)

от №

Схема на образование земельного участка на кадастровом плане территории

Условный номер земельного участка 29:12:010202:3У1		
Площадь земельного участка 1956 м²		
Обозначение характерных точек границ	Координаты , м	
	X	Y
1	2	3
1	331219.86	2517384.56
2	331220.69	2517389.87
3	331225.00	2517419.70
4	331225.33	2517421.88
5	331202.90	2517425.98
6	331174.65	2517429.67
7	331171.39	2517389.93
8	331195.46	2517387.26
1	331219.86	2517384.56