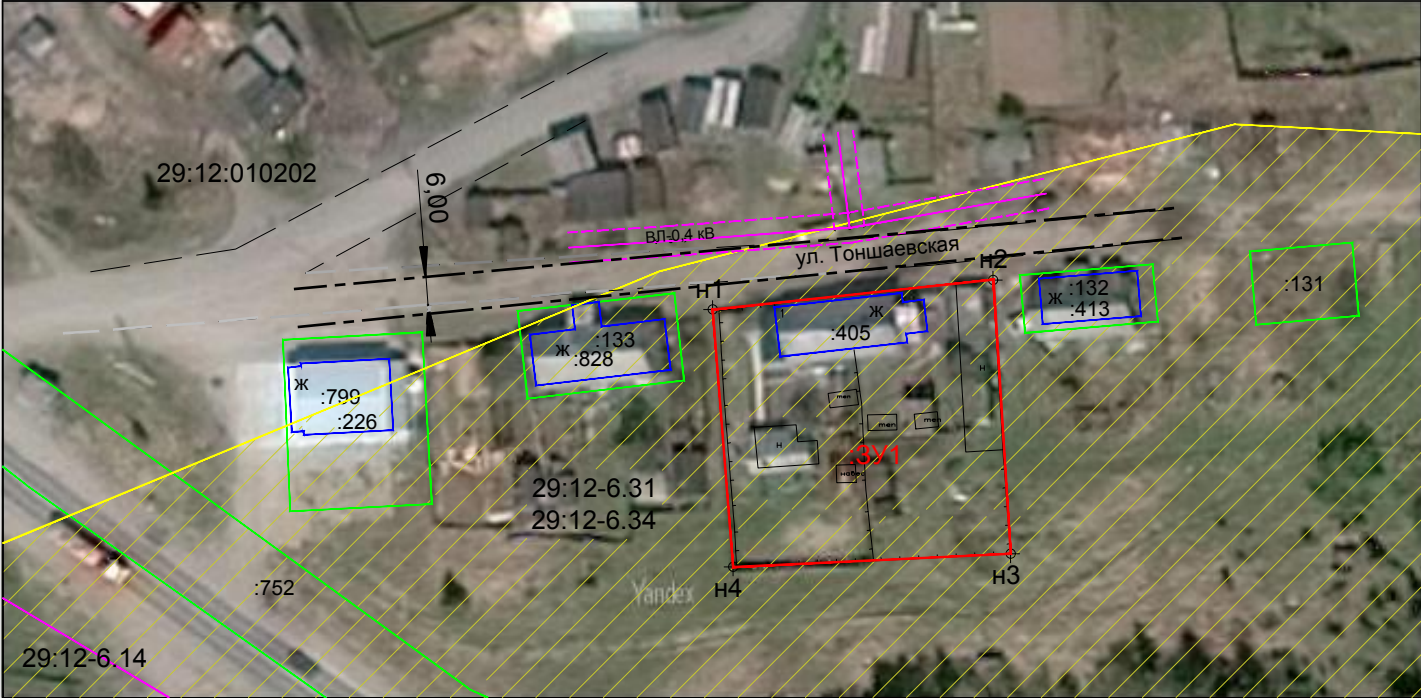


Схема расположения земельного участка или земельных участков на кадастровом плане территории, расположенного по адресу: Архангельская область, Няндомский муниципальный округ, г. Нянда, ул. Тоншаевская, д. 1, с видом разрешенного использования -

Малоэтажная многоквартирная жилая застройка. Код (числовое обозначение) вида разрешенного использования земельного участка - 2.1.1. Категория земель - земли населенных пунктов. Зона застройки: Ж2 - Зона застройки малоэтажными жилыми домами блокированной застройки и многоквартирными домами , МСК - 29, зона 2

Условный номер земельного участка 29:12:010202:3У1		Площадь земельного участка 1326 кв.м.		
Обозначение характерных точек границ	Координаты, м		Горизонтальное проложение (S), м	Обозначение части границ
	X	Y		
n1	331132,86	2517289,66	37,64	от т. n1 до т. n2
n2	331136,84	2517327,09	36,61	от т. n2 до т. n3
n3	331100,30	2517329,37	37,05	от т. n3 до т. n4
n4	331098,54	2517292,36	34,42	от т. n4 до т. n1
n1	331132,86	2517289,66		



Масштаб 1:1000

- Условные обозначения и знаки используемые при составлении графической части межевого плана:
- 29:12:010202 - вновь образованная часть земельного участка, сведения о которой достаточны для определения ее местоположения;
 - 3У1 - кадастровый квартал;
 - n4• - характеристическая точка границы, сведения о которой позволяют однозначно определить ее положение на местности;
 - — — — — обозначение границ земельного участка сведения о котором содержатся в ЕГРН;
 - — — — — обозначение ОКС сведения о котором содержатся в ЕГРН;
 - — — — — существующий проезд (6 м);
 - — — — — существующее ограждение (забор);
 - — — — — Зона с особыми условиями использования территории "Охранная зона ВЛ-10 кВ ф. «АБЗ», реестровый номер 29:12-6.14;
 - — — — — Прибрежная защитная полоса реки Нянда в границах города Нянда Няндомского муниципального района Архангельской области, реестровый номер 29:12-6.31, площадь пересечения - 1326 кв.м. ;
 - — — — — Водоохранная зона реки Нянда в границах города Нянда Няндомского муниципального района Архангельской области, реестровый номер 29:12-6.34, площадь пересечения - 1326 кв.м.;
 - — — — — линия электропередач ВЛ - 0,4 кВ, охранная зона линии электропередач.