

УТВЕРЖДЕНО:



постановлением администрации МО
«Няндомский муниципальный район»

« 31 » мая 2014 года № 363

В.Г. Струменский

СХЕМА

размещения рекламных конструкций на
территории
Няндомского муниципального района

СОГЛАСОВАНО *Заместителем*

Письмо Агентства архитектуры и градостроительства

Архангельской области *N 301/493*

от « 11 » июня 2014 года



**Схема размещения рекламных конструкций
на территории Няндомского муниципального района**

Оглавление:

Часть 1. Пояснительная записка

1. Общие положения.....	стр. 3
2. Типы и виды планируемых к размещению рекламных конструкций.....	стр. 4
3. Принципы размещения рекламных конструкций.....	стр. 5
4. Основные места размещения наземных рекламных конструкций.....	стр. 5
5. Требования к размещению рекламных конструкций.....	стр. 6
6. Ограничения по размещению рекламных конструкций.....	стр. 7
7. Размещение рекламных конструкций по улицам населенных пунктов.....	стр. 8
8. Переходные положения.....	стр. 8
9. Адресный реестр установки и эксплуатации рекламных конструкций.....	стр. 9-10

Часть 2. Графические материалы.

1. Схематическая карта г. Няндомы М 1:100 000.....	стр. 11
2. Схематическая карта г. Няндомы М 1:100 000.....	стр. 12
3. Схематическая карта г. Няндомы М 1:100 000.....	стр. 13
4. Схемы размещения рекламных конструкций, М 1:1000.....	стр. 14-22

1. Общие положения.

1.1. Схема размещения рекламных конструкций на территории Няндомского муниципального района (далее по тексту – Схема) разработана в соответствии с Федеральным законом от 13.03.2006 N 38-ФЗ "О рекламе", Градостроительным кодексом Российской Федерации, Федеральным законом от 07.02.1992 N 2300-1 "О защите прав потребителей", ГОСТ Р 52044-2003 «Наружная реклама на автомобильных дорогах и территориях городских и сельских поселений» иными федеральными законами и нормативными правовыми актами Российской Федерации, Архангельской области, Няндомского муниципального района, устанавливающими требования, предъявляемые к наружной рекламе и установке рекламных конструкций.

Схема размещения рекламных конструкций на территории Няндомского муниципального района разработана в целях усиления контроля над процессом формирования благоприятной архитектурной и информационной среды на территории Няндомского муниципального района Архангельской области, развитием архитектуры малых форм, эксплуатацией информационных конструкций, использования имущества Няндомского муниципального района в целях распространения наружной информации.

Схема является документом, определяющим места размещения рекламных конструкций на земельных участках независимо от форм собственности, а также на зданиях или ином недвижимом имуществе, находящихся в собственности субъектов Российской Федерации или муниципальной собственности, типы и виды рекламных конструкций, установка которых допускается на данных местах, и обязательным для всех юридических лиц независимо от форм собственности и ведомственной принадлежности, а также физических лиц, принимающих участие в деятельности по размещению и (или) распространению наружной рекламы, а также эксплуатации и демонтажу рекламных конструкций.

Действие Схемы распространяется на всю территорию Няндомского муниципального района независимо от форм собственности на земельные участки, а также на здания или иное недвижимое имущество, находящееся в собственности Архангельской области или муниципальной собственности, к которым присоединяются рекламные конструкции.

Лица, владеющие средствами наружной рекламы, которые размещены на территории Няндомского муниципального района, включая открытые территории рынков, торговых рядов, летних кафе, стадионов, парков и т.п., должны иметь все надлежащим образом оформленные и подтверждающие правомерность размещения этих рекламных конструкций предусмотренные законом документы.

1.2. Настоящая Схема не распространяется на:

1) политическую рекламу, в том числе предвыборную агитацию и агитацию по вопросам референдума;

2) информацию, раскрытие или распространение либо доведение до потребителя которой является обязательным в соответствии с действующим законодательством;

3) справочно-информационные и аналитические материалы (обзоры внутреннего и внешнего рынков, результаты научных исследований и испытаний), не имеющие в качестве основной цели продвижение товара на рынке и не являющиеся социальной рекламой;

4) сообщения органов государственной власти, иных государственных органов, сообщения органов местного самоуправления, сообщения муниципальных органов, которые не входят в структуру органов местного самоуправления, если такие сообщения не содержат сведений рекламного характера и не являются социальной рекламой;

5) вывески и указатели, не содержащие сведений рекламного характера;

6) объявления физических лиц или юридических лиц, не связанные с осуществлением предпринимательской деятельности;

7) информацию о товаре, его изготовителе, об импортере или экспортере, размещенную на товаре или его упаковке;

8) любые элементы оформления товара, помещенные на товаре или его упаковке и не относящиеся к другому товару;

9) упоминания о товаре, средствах его индивидуализации, об изготовителе или о продавце товара, которые органично интегрированы в произведения науки, литературы или искусства и сами по себе не являются сведениями рекламного характера.

1.3. Настоящая Схема действует на всей территории Няндомского муниципального района Архангельской области и обязательно для исполнения всеми юридическими лицами и гражданами, занимающимися размещением наружной рекламы и установкой рекламных конструкций на территории Няндомского муниципального района Архангельской области.

2. Типы и виды планируемых к размещению рекламных конструкций

2.1. Понятия, используемые в настоящем Положении:

1) рекламные конструкции - это средства распространения наружной рекламы (щиты, стенды, строительные сетки, перетяжки, электронные табло, воздушные шары, аэростаты и иные технические средства стабильного территориального размещения), монтируемые и располагаемые для распространения рекламной информации, адресованной для неопределенного круга лиц;

2) временные рекламные конструкции - рекламные конструкции, срок размещения которых обусловлен их функциональным назначением и местом установки (строительные сетки, ограждения строительных площадок, мест торговли и иных подобных мест, другие аналогичные технические средства) и составляет не более чем 12 месяцев;

3) рекламное место - часть внешних стен, крыш и иных конструктивных элементов зданий, строений, сооружений, часть земельного участка, часть остановочного пункта движения общественного транспорта или часть иного объекта, на которых монтируются и располагаются рекламные конструкции, используемая для размещения рекламной конструкции;

4) муниципальное рекламное место - часть внешних стен, крыш и иных конструктивных элементов зданий, строений, сооружений, часть остановочного пункта движения общественного транспорта или часть иного объекта, находящегося в собственности МО «Виноградовский муниципальный район», или часть земельного участка, находящегося в муниципальной собственности, либо часть земельного участка, государственная собственность на который не разграничена, находящегося в ведении МО «Виноградовский муниципальный район», на которых монтируются и располагаются рекламные конструкции;

5) разрешение на установку рекламной конструкции - оформленный в соответствии с федеральным законодательством документ, удостоверяющий право указанного в нем лица установить рекламную конструкцию на указанном в разрешении рекламном месте;

6) договор на установку и эксплуатацию рекламной конструкции - документ, дающий право владельцу рекламной конструкции установить и эксплуатировать рекламную конструкцию в течение указанного в договоре срока на рекламном месте, занимающем часть здания, сооружения, территории;

7) рекламораспространитель - лицо, осуществляющее распространение рекламы любым способом, в любой форме и с использованием любых средств;

8) владелец рекламной конструкции (физическое или юридическое лицо) - собственник рекламной конструкции либо иное лицо, обладающее вещным правом на рекламную конструкцию или правом владения и пользования рекламной конструкцией на основании договора с ее собственником;

Схемой предусматривается установка на территории МО «Няндомский муниципальный район» следующих типов и видов рекламных конструкций:

Тип 1. Стационарные рекламные конструкции – конструкции, прочно связанные с землей, зданиями, строениями и сооружениями (с объектами недвижимого имущества) и не предназначенные для перемещения.

Виды стационарных рекламных конструкций, предусмотренные Схемой:

1) Щитовые установки – отдельно стоящие на земле объекты наружной рекламы, имеющие внешние поверхности для размещения информации и состоящие из фундамента, стойки, каркаса и информационного поля:

- Билборд – двухсторонняя щитовая установка, визуальная поверхность которой является статичной (реклама закреплена на щите).

3. Принципы размещения рекламных конструкций.

Схема разработана в целях эффективного использования имущества, находящегося в собственности Няндомского муниципального района, организации на высоком художественно-эстетическом уровне внешнего благоустройства Няндомского муниципального района, усиления контроля над процессом формирования благоприятной архитектурной и информационной среды, развития архитектуры малых форм, обеспечения безопасности жителей Няндомского муниципального района при установке и эксплуатации рекламных конструкций.

Основные принципы размещения рекламных конструкций на территории МО «Няндомский муниципальный район»:

1. Унификация дизайна и мест стабильного размещения рекламных конструкций;
2. Комплексное размещение рекламных конструкций;
3. Сохранение архитектурного облика населенных пунктов;

Преимущественным положением в сфере распространения наружной рекламы на территории Няндомского муниципального района Архангельской области признается положение физического или юридического лица, при котором его доля в сфере распространения наружной рекламы на территории муниципального района превышает тридцать пять процентов. Доля в сфере распространения наружной рекламы определяется как отношение общей площади информационных полей рекламных конструкций, разрешения на установку которых выданы лицу и его аффилированным лицам на соответствующей территории, к общей площади информационных полей всех рекламных конструкций, разрешения на установку которых выданы на этой территории. Под информационным полем понимается часть рекламной конструкции, предназначенная для распространения рекламы;

4. Основные места размещения рекламных конструкций.

Размещение отдельно стоящих рекламных конструкций на земельных участках независимо от форм собственности, а также на зданиях, находящихся в муниципальной собственности Няндомского района производится на территории улиц и территории общего пользования в границах населенных пунктов, в том числе газоны улиц, пешеходные зоны, озелененные территории.

Размещение отдельно стоящих рекламных конструкций на земельных участках независимо от форм собственности, а также на зданиях или ином недвижимом имуществе, находящихся в собственности субъектов Российской Федерации или муниципальной собственности на территории других населенных пунктов района не планируется.

5. Требования к размещению рекламных конструкций.

Рекламные конструкции, установленные на территории Няндомского муниципального района, не должны ухудшать архитектурный облик населенных пунктов, нарушать требования санитарных норм и правил, а также требования нормативных актов по безопасности дорожного движения.

При обслуживании рекламных конструкций, установленных на озелененных территориях общего пользования необходимо обеспечивать сохранность деревьев и кустарников.

Установка и эксплуатация рекламной конструкции осуществляются ее владельцем по договору с собственником земельного участка, здания или иного недвижимого имущества, к которому присоединяется рекламная конструкция, либо с лицом, уполномоченным собственником такого имущества, в том числе с арендатором.

Договор на установку и эксплуатацию рекламной конструкции заключается на срок пять лет, за исключением договора на установку и эксплуатацию временной рекламной конструкции, который может быть заключен на срок не более чем двенадцать месяцев. По окончании срока действия договора на установку и эксплуатацию рекламной конструкции обязательства сторон по договору прекращаются. Заключение договора на установку и эксплуатацию рекламной конструкции осуществляется в соответствии с нормами Федерального закона "О рекламе" и гражданского законодательства.

В случае если недвижимое имущество, к которому присоединяется рекламная конструкция, закреплено собственником за другим лицом на праве хозяйственного ведения, праве оперативного управления или ином вещном праве, договор на установку и эксплуатацию рекламной конструкции заключается с лицом, обладающим правом хозяйственного ведения, правом оперативного управления или иным вещным правом на такое недвижимое имущество, при наличии письменного согласия собственника.

В случае, если недвижимое имущество, к которому присоединяется рекламная конструкция, передано собственником в доверительное управление, договор на установку и эксплуатацию рекламной конструкции заключается с доверительным управляющим при условии, что договор доверительного управления не ограничивает доверительного управляющего в совершении таких действий с соответствующим имуществом.

При размещении рекламных конструкций необходимо соблюдение следующих требований:

5.1. К отдельно стоящим рекламным конструкциям, присоединенным к земельным участкам (билборды):

1) Проект изготовления и размещения отдельно стоящей рекламной конструкции должен исключать создание ее как объекта недвижимости.

2) Стойки отдельно стоящих рекламных конструкций должны быть окрашены в серый цвет.

3) Рекламная конструкция должна использоваться исключительно в целях распространения рекламы.

4) Рекламная конструкция должна иметь маркировку с указанием рекламодателя, его телефона или адреса. Маркировка должна быть размещена либо под информационным полем, либо с торцов конструкции. Размер текста должен позволять его прочтение с ближайшей полосы движения транспортных средств.

5) Плоскостные установки - рекламные конструкции, имеющие внешние поверхности для размещения информации и состоящие из фундамента, каркаса и информационного поля. Распространение наружной рекламы осуществляется с использованием двух и более сторон этих конструкций. В случаях, когда одна из сторон двусторонней рекламной конструкции не имеет достаточного для распространения наружной рекламы обзора, разрешением может быть предусмотрено использование только одной стороны этой конструкции. В этом случае сторона рекламной конструкции не используется для размещения рекламы и должна иметь надлежащее внешнее оформление.

6) Рекламные конструкции не должны иметь видимых элементов соединения различных частей конструкций (торцевые поверхности конструкций, крепление осветительной арматуры, соединения с основанием).

Все торцевые поверхности конструкций должны быть декоративно оформлены, если не нанесена маркировка.

7) Для щитовых рекламных конструкций, используемых для создания рекламных сетей, в Схеме применяются следующие стандартные размеры одной рекламной поверхности:

Отдельно стоящие рекламные конструкции большого формата	3,0 м (высота) x 6,0 м;
---	-------------------------

Исключение составляют рекламные конструкции, изготавливаемые по индивидуальным проектам (экраны, табло, тумбы, указатели), размеры которых устанавливаются в зависимости от места размещения и вида проекта.

Установленные в одном направлении конструкции одного вида должны иметь однотипное техническое исполнение. Расстояние между щитовыми конструкциями определяется в соответствии с ГОСТ Р 52044-2003 «Наружная реклама на автомобильных дорогах и территориях городских и сельских поселений».

5.2. В случае размещения наружной рекламы на земельных участках, зданиях или сооружениях, являющихся памятниками истории и культуры, а также в их охранных зонах необходимо согласование возможности использования указанных объектов под размещение рекламы в уполномоченных органах государственной власти.

5.3. Установка и эксплуатация рекламных конструкций на землях общего пользования не должна создавать помех для пешеходов, уборки улиц и тротуаров.

5.4. Все вновь устанавливаемые рекламные конструкции не должны ухудшать обзор других объектов наружной рекламы и информации.

6. Ограничения по размещению рекламных конструкций.

Недопустимо размещение рекламных конструкций:

- 1) на культовых зданиях;
- 2) в непосредственной близости:
 - от храмовых сооружений;
 - от кладбищ;
 - от памятников;
 - от объектов культурного наследия федерального, областного и муниципального значения;
- 3) на стационарных оградах парков, скверов (кроме случаев, когда место размещения рекламы предусмотрено проектом ограждения);
- 4) в случаях ограничений обязательного характера, предусмотренных законодательством Российской Федерации;
- 5) при перекрытии перспективы улицы и обзора объектов культурного наследия, культовых зданий;
- 6) на знаке дорожного движения, его опоре или ином приспособлении, предназначенном для регулирования дорожного движения;
- 7) на информационных стелах, расположенных на территории АЗС.
- 8) не допускается установка и эксплуатация объектов наружной рекламы и информации, являющихся источниками шума, вибрации, мощных световых, электромагнитных и иных излучений и полей, вблизи жилых помещений.
- 9) не допускается размещение настенных панно без изображения.

7.Размещение рекламных конструкций по улицам населенных пунктов.

№ п/п	Перечень улиц населенного пункта	Вид РК, количество РК, размеры РК
1	г. Няндомы, ул. 60 лет Октября	Стационарная рекламная конструкция: щитовая установка (билборд)- Размер 3,0 (высота) х 6,0 м – 3 шт.
2	г. Няндомы, ул. Красноармейская	Стационарная рекламная конструкция: щитовая установка (билборд)- Размер 3,0 (высота) х 6,0 м – 2 шт.
3	г. Няндомы, ул. П.Морозова	Стационарная рекламная конструкция: щитовая установка (билборд)- Размер 3,0 (высота) х 6,0 м – 1 шт.
4	г. Няндомы, ул. Тоншаевская	Стационарная рекламная конструкция: щитовая установка (билборд)- Размер 3,0 (высота) х 6,0 м – 1 шт..
5	г. Няндомы, ул. Ермолина	Стационарная рекламная конструкция: щитовая установка (билборд)- Размер 3,0 (высота) х 6,0 м – 1 шт.
6	Г. Няндомы, ул. Заводская	Стационарная рекламная конструкция: щитовая установка (билборд)- Размер 3,0 (высота) х 6,0 м – 1 шт.

8. Переходные положения.

1.Требования Схемы к территориальному размещению рекламных конструкций распространяются на рекламные конструкции, размещенные до утверждения Схемы;

2.Рекламные конструкции, установленные на основании разрешения до утверждения Схемы, но не соответствующие требованиям Схемы, эксплуатируются до окончания срока действия договора на установку этих рекламных конструкций. По окончании срока действия договора данные рекламные конструкции должны быть демонтированы в течение одного месяца со дня окончания срока действия договора, если договором не определен иной срок демонтажа. Продление договоров на размещение таких рекламных конструкций не допускается.

3. Рекламные конструкции, установленные на основании разрешения до утверждения Схемы, и не нарушающие требований утвержденной Схемы, должны быть приведены в соответствие с типоразмерным рядом, предусмотренным Схемой, в течение одного месяца со дня окончания срока действия договора на установку таких рекламных конструкций. Договор на размещение таких рекламных конструкций может быть продлен.

4. Рекламные конструкции, срок действия разрешения и договора на установку и эксплуатацию которых истек, подлежат демонтажу, в случае их несоответствия требованиям Схемы, после утверждения Схемы.

**Адресный реестр
рекламных конструкций (далее - РК)
на территории Няндомского муниципального района**

№ п\п	Адрес установки и эксплуатации РК	№ РК по картог рафич еским матер иалам	Вид РК	Тип РК	Размер РК, кв. м	Коли честв о сторо н РК	Общая площадь информа ционного поля РК, кв. м	Собственник или законный владелец имущества, к которому присоединяется РК	Пр им
1	2	3	4	5	6	7	8	9	10
г. Няндом									
1	г. Няндом, в 15 м восточнее д. 4 по ул. 60 лет Октября	1	Щитовая установка - билборд	Стационар ная РК	18,0 (6,0 м x 3,0 м)	2	18	В ведении МО «Няндомский муниципальный район»	
2	г. Няндом, в 36 м юго- западнее д. 12 по ул. 60 лет Октября	2	Щитовая установка - билборд	Стационар ная РК	18,0 (6,0 м x 3,0 м)	2	18	В ведении МО «Няндомский муниципальный район»	
3	г. Няндом, в 15 м юго- западнее д. 29 по ул. 60 лет Октября	3	Щитовая установка - билборд	Стационар ная РК	18,0 (6,0 м x 3,0 м)	2	18	В ведении МО «Няндомский муниципальный район»	
4	г. Няндом, в 6 м юго- восточнее д. 2 по ул. Ермолина	4	Щитовая установка - билборд	Стационар ная РК	18,0 (6,0 м x 3,0 м)	2	18	В ведении МО «Няндомский муниципальный район»	
5	г. Няндом, в 15 м южнее д. 97 по ул. Красноармейская	5	Щитовая установка - билборд	Стационар ная РК	18,0 (6,0 м x 3,0 м)	2	18	В ведении МО «Няндомский муниципальный район»	


6	г. Няндомы, в 25 м юго-западнее д. 65 по ул. Красноармейская	6	Щитовая установка - билборд	Стационарная РК	18,0 (6,0 м x 3,0 м)	2	18,0	В ведении МО «Няндомский муниципальный район»	
7	г. Няндомы, в 37 м северо-западнее д. 24 по ул. П.Морозова	7	Щитовая установка - билборд	Стационарная РК	18,0 (6,0 м x 3,0 м)	2	18	В ведении МО «Няндомский муниципальный район»	
8	Г. Няндомы, в 102 м юго-западнее д. 23 по ул. Тоншаевская	8	Щитовая установка - билборд	Стационарная РК	18,0 (6,0 м x 3,0 м)	2	18	В ведении МО «Няндомский муниципальный район»	
9	Г. Няндомы, в 82 м юго-западнее пересечения автодороги «Долматово-Няндомы-Каргополь-Пудож» с автодорогой «Подъезд к АБЗ»	9	Щитовая установка - билборд	Стационарная РК	3,24 (1,8 м x 1,8 м)	2	18	В ведении МО «Няндомский муниципальный район»	

СХЕМАТИЧЕСКАЯ КАРТА г. НЯНДОМА
М 1:100 000




Условные обозначения:

1, 2, 3 - номер рекламной конструкции;

 - щитовая установка - билборд



3


2


1


№ п/п	Адрес размещения рекламной конструкции	Тип и вид рекламной конструкции
1	Архангельская область, г. Няндомы, в 15 м восточнее д. 4 по ул. 60 лет Октября	Стационарная рекламная конструкция – щитовая установка (билборд), площадь информационного поля- 6,0 м х 3,0 м, высота – 7,0 м, визуальная поверхность –статичная, количество рекламных сторон – 2, без устройства уличной подсветки
2	Архангельская область, г. Няндомы, в 36 м юго-западнее д. 12 по ул. 60 лет Октября	Стационарная рекламная конструкция – щитовая установка (билборд), площадь информационного поля- 6,0 м х 3,0 м, высота – 7,0 м, визуальная поверхность –статичная, количество рекламных сторон – 2, без устройства уличной подсветки
3	Архангельская область, г. Няндомы, в 15 м юго-западнее д. 29 по ул. 60 лет Октября	Стационарная рекламная конструкция – щитовая установка (билборд), площадь информационного поля- 6,0 м х 3,0 м, высота – 7,0 м, визуальная поверхность –статичная, количество рекламных сторон – 2, без устройства уличной подсветки

СХЕМАТИЧЕСКАЯ КАРТА г. НЯНДОМА
М 1:100 000



Условные обозначения:

4, 5, 6, 7, 8 - номер рекламной конструкции;

 - щитовая установка - билборд




№ п/п	Адрес размещения рекламной конструкции	Тип и вид рекламной конструкции
4	Архангельская область, г. Няндомы, в 6 м юго-восточнее д. 2 по ул. Ермолина	Стационарная рекламная конструкция – щитовая установка (билборд), площадь информационного поля- 6,0 м х 3,0 м, высота – 7,0 м, визуальная поверхность –статичная, количество рекламных сторон – 2, без устройства уличной подсветки
5	Архангельская область, г. Няндомы, в 15 м южнее д. 97 по ул. Красноармейская	Стационарная рекламная конструкция – щитовая установка (билборд), площадь информационного поля- 6,0 м х 3,0 м, высота – 7,0 м, визуальная поверхность –статичная, количество рекламных сторон – 2, без устройства уличной подсветки
6	Архангельская область, г. Няндомы, в 25 м юго-западнее д. 65 по ул. Красноармейская	Стационарная рекламная конструкция – щитовая установка (билборд), площадь информационного поля- 6,0 м х 3,0 м, высота – 7,0 м, визуальная поверхность –статичная, количество рекламных сторон – 2, без устройства уличной подсветки
7	Архангельская область, г. Няндомы, в 37 м северо-западнее д. 24 по ул. П.Морозова	Стационарная рекламная конструкция – щитовая установка (билборд), площадь информационного поля- 6,0 м х 3,0 м, высота – 7,0 м, визуальная поверхность –статичная, количество рекламных сторон – 2, без устройства уличной подсветки
8	Архангельская область, г. Няндомы, в 102 м юго-западнее д. 23 по ул. Тоншаевская	Стационарная рекламная конструкция – щитовая установка (билборд), площадь информационного поля- 6,0 м х 3,0 м, высота – 7,0 м, визуальная поверхность –статичная, количество рекламных сторон – 2, без устройства уличной подсветки

СХЕМАТИЧЕСКАЯ КАРТА г. НЯНДОМА
М 1:100 000



Условные обозначения:

9 - номер рекламной конструкции;

 - щитовая установка - билборд



№ п/п	Адрес размещения рекламной конструкции	Тип и вид рекламной конструкции
9	Архангельская область, г. Няндомы, в 82 м юго-западнее пересечения автодороги «Долматово-Няндомы-Каргополь-Пудож» с автодорогой «Подъезд к АБЗ»	Стационарная рекламная конструкция – щитовая установка (билборд), площадь информационного поля – 6,0 м х 3,0 м, высота – 7,0 м, визуальная поверхность – статичная, количество рекламных сторон – 2, без устройства уличной подсветки

СХЕМА РАЗМЕЩЕНИЯ РЕКЛАМНОЙ КОНСТРУКЦИИ

Адрес размещения рекламной конструкции	Тип и вид рекламной конструкции
Архангельская область, г. Няндомы, в 15 м восточнее д. 4 по ул. 60 лет Октября	Стационарная рекламная конструкция – щитовая установка (билборд), площадь информационного поля- 6,0 м х 3,0 м, высота – 7,0 м, визуальная поверхность – статичная, количество рекламных сторон – 2, без устройства уличной подсветки



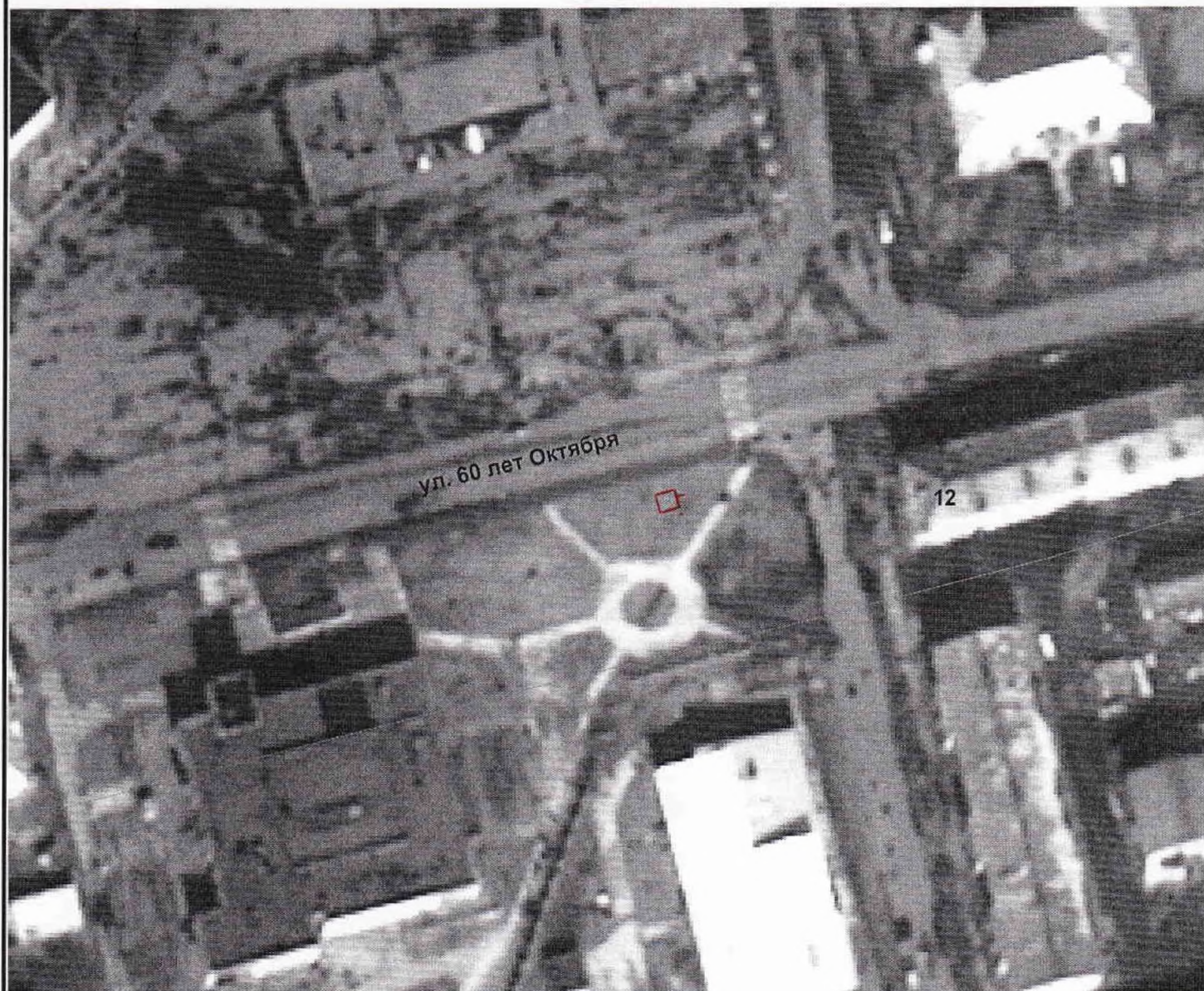
Масштаб 1:1000



Условные обозначения:
- щитовая установка - билборд

СХЕМА РАЗМЕЩЕНИЯ РЕКЛАМНОЙ КОНСТРУКЦИИ

Адрес размещения рекламной конструкции	Тип и вид рекламной конструкции
Архангельская область, г. Няндомы, в 36 м юго-западнее д. 12 по ул. 60 лет Октября	Стационарная рекламная конструкция – щитовая установка (билборд), площадь информационного поля – 6,0 м х 3,0 м, высота – 7,0 м, визуальная поверхность – статичная, количество рекламных сторон – 2, без устройства уличной подсветки



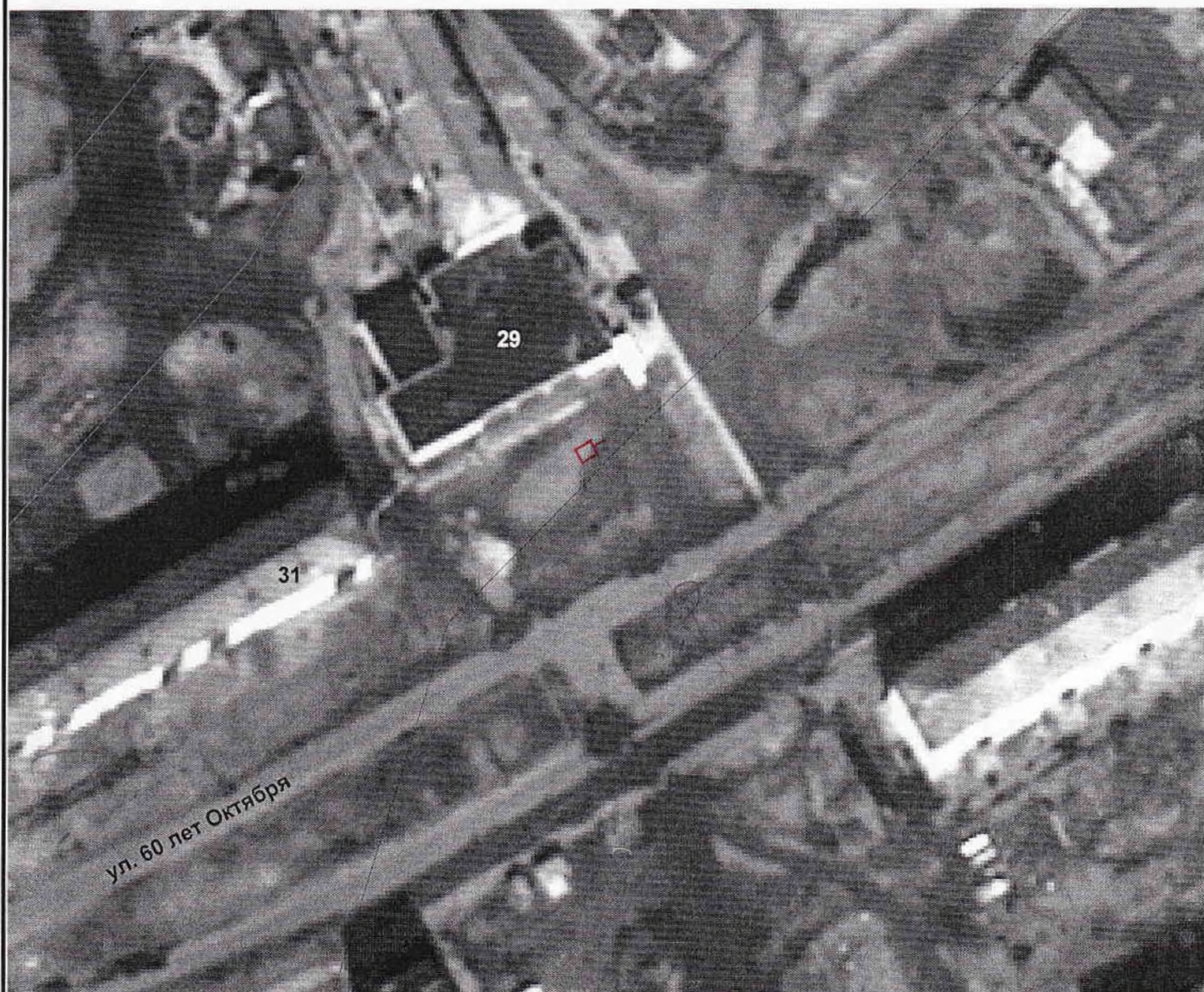
Масштаб 1:1000



Условные обозначения:
- щитовая установка - билборд

СХЕМА РАЗМЕЩЕНИЯ РЕКЛАМНОЙ КОНСТРУКЦИИ

Адрес размещения рекламной конструкции	Тип и вид рекламной конструкции
Архангельская область, г. Няндомы, в 15 м юго-западнее д. 29 по ул. 60 лет Октября	Стационарная рекламная конструкция – щитовая установка (билборд), площадь информационного поля – 6,0 м х 3,0 м, высота – 7,0 м, визуальная поверхность – статичная, количество рекламных сторон – 2, без устройства уличной подсветки



Масштаб 1:1000



Условные обозначения:
- щитовая установка - билборд

СХЕМА РАЗМЕЩЕНИЯ РЕКЛАМНОЙ КОНСТРУКЦИИ

Адрес размещения рекламной конструкции	Тип и вид рекламной конструкции
Архангельская область, г. Нянда, в 6 м юго-восточнее д. 2 по ул. Ермолина	Стационарная рекламная конструкция – щитовая установка (билборд), площадь информационного поля- 6,0 м х 3,0 м, высота – 7,0 м, визуальная поверхность – статичная, количество рекламных сторон – 2, без устройства уличной подсветки



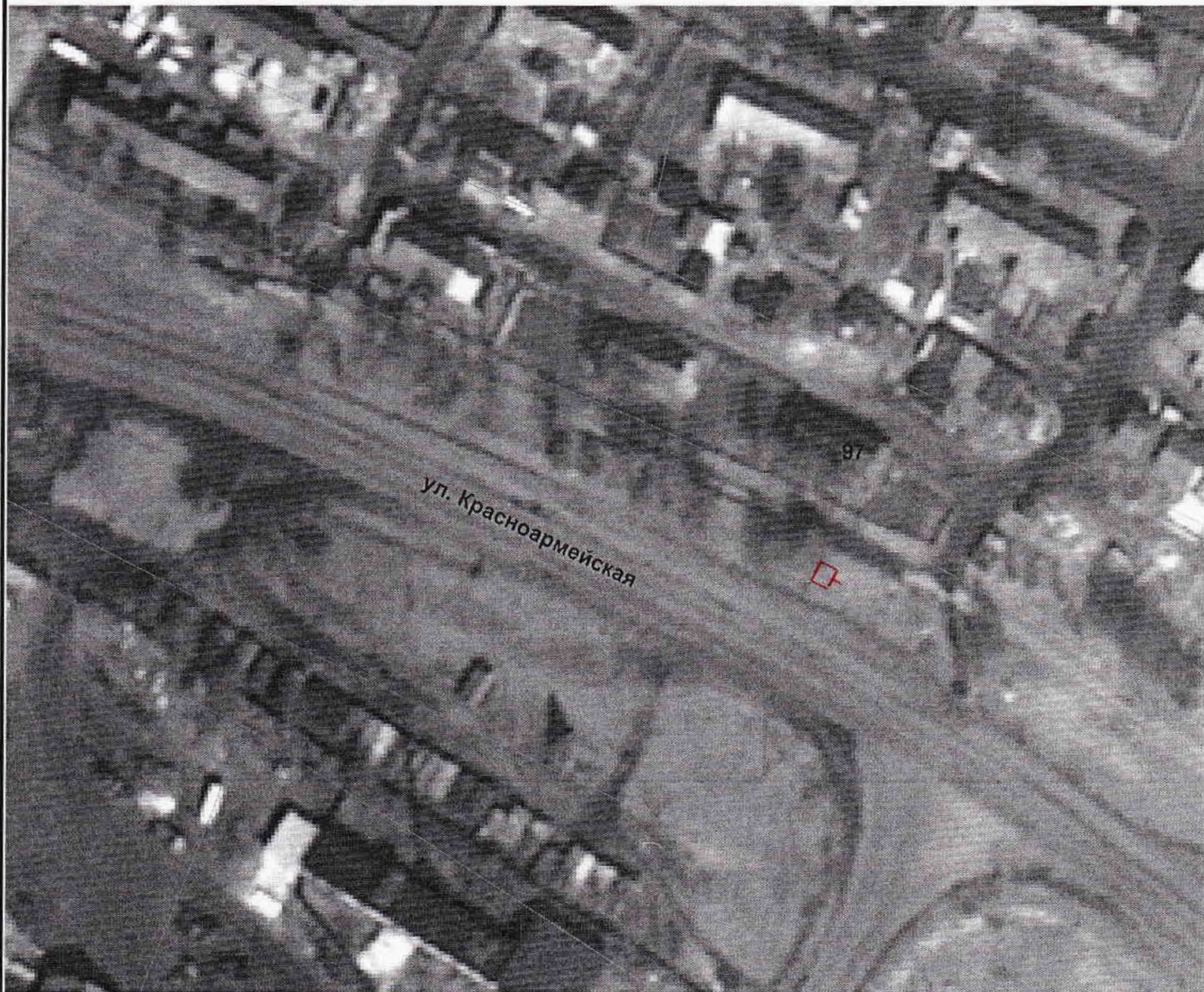
Масштаб 1:1000



Условные обозначения:
- щитовая установка - билборд

СХЕМА РАЗМЕЩЕНИЯ РЕКЛАМНОЙ КОНСТРУКЦИИ

Адрес размещения рекламной конструкции	Тип и вид рекламной конструкции
Архангельская область, г. Няндомы, в 15 м южнее д. 97 по ул. Красноармейская	Стационарная рекламная конструкция – щитовая установка (билборд), площадь информационного поля – 6,0 м х 3,0 м, высота – 7,0 м, визуальная поверхность – статичная, количество рекламных сторон – 2, без устройства уличной подсветки



Масштаб 1:1000



Условные обозначения:
- щитовая установка - билборд

СХЕМА РАЗМЕЩЕНИЯ РЕКЛАМНОЙ КОНСТРУКЦИИ

Адрес размещения рекламной конструкции	Тип и вид рекламной конструкции
Архангельская область, г. Няндомы, в 25 м юго-западнее д. 65 по ул. Красноармейская	Стационарная рекламная конструкция – щитовая установка (билборд), площадь информационного поля – 6,0 м х 3,0 м, высота – 7,0 м, визуальная поверхность – статичная, количество рекламных сторон – 2, без устройства уличной подсветки



Масштаб 1:1000

Условные обозначения:
- щитовая установка - билборд

СХЕМА РАЗМЕЩЕНИЯ РЕКЛАМНОЙ КОНСТРУКЦИИ

Адрес размещения рекламной конструкции	Тип и вид рекламной конструкции
Архангельская область, г. Няндомы, в 37 м севернее западнее д. 30 по ул. П.Морозова	Стационарная рекламная конструкция – щитовая установка (билборд), площадь информационного поля- 6,0 м х 3,0 м, высота – 7,0 м, визуальная поверхность – статичная, количество рекламных сторон – 2, без устройства уличной подсветки



Масштаб 1:1000



Условные обозначения:
- щитовая установка - билборд

СХЕМА РАЗМЕЩЕНИЯ РЕКЛАМНОЙ КОНСТРУКЦИИ

Адрес размещения рекламной конструкции	Тип и вид рекламной конструкции
Архангельская область, г. Нянда, в 102 м юго-западнее д. 23 по ул. Тоншаевская	Стационарная рекламная конструкция – щитовая установка (билборд), площадь информационного поля- 6,0 м х 3,0 м, высота – 7,0 м, визуальная поверхность – статичная, количество рекламных сторон – 2, без устройства уличной подсветки



Масштаб 1:1000


Условные обозначения:
 - щитовая установка - билборд

СХЕМА РАЗМЕЩЕНИЯ РЕКЛАМНОЙ КОНСТРУКЦИИ

Адрес размещения рекламной конструкции	Тип и вид рекламной конструкции
Архангельская область, г. Няндомы, в 82 м юго-западнее пересечения автодороги «Долматово-Няндомы-Каргополь-Пудож» с автодорогой «Подъезд к АБЗ»	Стационарная рекламная конструкция – щитовая установка (билборд), площадь информационного поля – 6,0 м х 3,0 м, высота – 7,0 м, визуальная поверхность – статичная, количество рекламных сторон – 2, без устройства уличной подсветки



Масштаб 1:1000



Условные обозначения:
- щитовая установка - билборд