



АДМИНИСТРАЦИЯ
НЯНДОМСКОГО МУНИЦИПАЛЬНОГО ОКРУГА
АРХАНГЕЛЬСКОЙ ОБЛАСТИ

**КОМИТЕТ ПО УПРАВЛЕНИЮ МУНИЦИПАЛЬНЫМ
ИМУЩЕСТВОМ И ЗЕМЕЛЬНЫМИ РЕСУРСАМИ**

РАСПОРЯЖЕНИЕ

от «10» апреля 2023 г. № 219

г. Няндомы

Об установлении публичного сервитута

На основании ходатайства МП «Горэлектросеть» МО «Няндомское», руководствуясь статьей 23, главой V.7 Земельного кодекса Российской Федерации, статьями 7, 43 Федерального закона от 6 октября 2003 года № 131-ФЗ «Об общих принципах организации местного самоуправления в Российской Федерации», Правилами установления охранных зон объектов электросетевого хозяйства и особых условий использования земельных участков, расположенных в границах таких зон, утвержденными постановлением Правительства Российской Федерации от 24 февраля 2009 года № 160, статьей 7 Устава Няндомского муниципального округа, Положением о Комитете по управлению муниципальным имуществом и земельными ресурсами администрации Няндомского муниципального округа Архангельской области, утвержденным решением Собрания депутатов Няндомского муниципального округа Архангельской области от 19 декабря 2022 года № 28:

1. Установить в интересах муниципального предприятия «Горэлектросеть» муниципального образования «Няндомское» (ОГРН 1022901415206) публичный сервитут с целью размещения объекта электросетевого хозяйства ВЛ-10кВ-Шестиозерский в отношении земель, государственная собственность на которые не разграничена, в кадастровых кварталах 29:12:080107, 29:12:010103, 29:12:020127, 29:12:020128, 29:12:080101, 29:12:010115, и в отношении следующих земельных участков:

№ п/п	Кадастровый номер земельного участка	Местоположение земельного участка
1	29:12:080107:156	обл. Архангельская, р-н Няндомский, п. Шестиозерский, примерно в 42 м юго-восточнее д.16 по ул. Центральная
2	29:12:080107:152	обл. Архангельская, р-н Няндомский, п. Шестиозерский, ул. Вокзальная, дом 15

3	29:12:080107:47	Архангельская область, Няндомский район, пос. Шестиозерский, ул. Вокзальная, д. 2 «а»
4	29:12:080107:157	обл. Архангельская, р-н Няндомский, п. Шестиозерский, примерно в 24 м юго-восточнее д.1 по ул. Вокзальная
5	29:12:080107:56 (ЕЗП 29:12:000000:47)	обл. Архангельская, р-н Няндомский
6	29:12:080107:155	обл. Архангельская, р-н Няндомский, п. Шестиозерский, в 41 м северо-западнее д. 6 по ул. Вокзальная
7	29:12:080107:148	обл. Архангельская, р-н Няндомский, п. Шестиозерский, ул. Речная, дом 3 «а»
8	29:12:080107:640	Архангельская обл., Няндомский район, пос. Шестиозерский, в 330 м юго-западнее д. 23 по ул. Центральная
9	29:12:080101:3	Российская Федерация, Архангельская обл., Няндомский р-н, Няндомское лесничество, Шожемское участковое лесничество (участок Шожемское), кварталы 14, 15, 16ч, 29-36, 38ч, 39ч, 52-62, 72-82, 95-106, 115-121, 122ч, 123, 124, 132-141, 142ч, 143ч
10	29:12:000000:1720	Архангельская область, Няндомский район, Няндомское лесничество, Няндомское участковое лесничество, кварталы 27, 28, Лимское участковое лесничество, кварталы 114-116, 125, 126, Мошинское участковое лесничество, кварталы 15-17, 34, 51, 52, 64 (выдела 18-34) 65, 66, 76, 77
11	29:12:000000:1723	Российская Федерация, Архангельская обл., Няндомский р-н, Няндомское лесничество, Няндомское участковое лесничество (участок Няндомское), кварталы 48ч, 49, 50ч-52ч, 53, 54, 63ч, 64ч, 65, 66ч, 67, 68ч, 69ч, 70, 75, 76, 77ч-84ч, 93ч-98ч, 102, 103ч, 104, 105ч, 106, 107ч
12	29:12:020127:127	Архангельская область, Няндомский район, Няндомское лесничество, Няндомское сельское участковое лесничество, часть квартала 5 (участок СХ МУП «Восход»)
13	29:12:020127:128	Архангельская область, Няндомский район, МО «Няндомское»
14	29:12:000000:1985	Архангельская область, Няндомский район, г. Няндомы
15	29:12:000000:1745	Архангельская область, Няндомский район, г. Няндомы
16	29:12:010115:370	обл. Архангельская, р-н Няндомский, автодорога «Долматово-Няндомы-Каргополь-Пудож» км 136+345

2. Утвердить границы публичного сервитута, согласно прилагаемому графическому описанию местоположения границ публичного сервитута площадью 462131 кв. м., расположенного: Архангельская область, Няндомский муниципальный округ (приложение 1).

3. В отношении объекта электросетевого хозяйства установлена зона с особыми условиями использования территории (охранная зона инженерных коммуникаций), реестровый номер границы 29:12-6.252.

4. Установить срок публичного сервитута - сорок девять лет.

5. Муниципальное предприятие «Горэлектросеть» муниципального образования «Няндомское» обязано:

1) привести части земельных участков в состояние, пригодное для их использования в соответствии с разрешенным использованием, в срок не позднее, чем три месяца после завершения на земельных участках деятельности, для обеспечения которой установлен публичный сервитут;

2) снести объекты, размещенные им на основании публичного сервитута, и осуществить при необходимости рекультивацию земель и земельных участков в срок не позднее, чем шесть месяцев с момента прекращения публичного сервитута.

6. КУМИ Няндомского муниципального округа в срок не позднее пяти рабочих дней со дня принятия распоряжения об установлении публичного сервитута направить копию указанного распоряжения в орган регистрации прав и в МП «Горэлектросеть» МО «Няндомское».

7. Публичный сервитут считается установленным со дня внесения сведений о нем в Единый государственный реестр недвижимости.

8. Настоящее распоряжение разместить на официальном сайте администрации Няндомского муниципального округа Архангельской области.

Председатель



Н.А. Свинцова

**Приложение 1 к распоряжению КУМИ
Няндомского муниципального округа
от «10» апреля 2023 года №219**

ОПИСАНИЕ МЕСТОПОЛОЖЕНИЯ ГРАНИЦ

Публичный сервитут

(наименование объекта, местоположение границ которого описано (далее - объект))

Раздел 1

Сведения об объекте		
№ п/п	Характеристики объекта	Описание характеристик
1	2	3
1	Местоположение объекта	Архангельская область, Няндомский муниципальный округ
2	Площадь объекта +/- величина погрешности определения площади (P+7- Дельта P)	462131 кв. м.
3	Иные характеристики объекта	Публичный сервитут для размещения объекта электросетевого хозяйства ВЛ-10кВ-Шестиозерский, срок 49 лет

Раздел 2

Сведения о местоположении границ объекта

1. Система координат МСК-29, зона 2

2. Сведения о характерных точках границ объекта

Обозначение характерных точек границ	Координаты, м		Метод определения координат характерной точки	Средняя квадратическая погрешность положения характерной точки (Mt), м	Описание обозначения точки на местности (при наличии)
	X	Y			
1	2	3	4	5	6
1	347155.90	2514152.54	Метод спутниковых геодезических измерений (определений)	0.1	-
2	346973.89	2514173.64	Метод спутниковых геодезических измерений (определений)	0.1	-
3	346785.94	2514363.16	Метод спутниковых геодезических измерений (определений)	0.1	-
4	346670.66	2514616.46	Метод спутниковых геодезических измерений (определений)	0.1	-
5	346547.33	2514962.43	Метод спутниковых геодезических измерений (определений)	0.1	-
6	346526.61	2514955.05	Метод спутниковых геодезических измерений (определений)	0.1	-
7	346650.10	2514608.64	Метод спутниковых геодезических измерений (определений)	0.1	-
8	346765.64	2514354.64	Метод спутниковых геодезических измерений (определений)	0.1	-
9	346764.08	2514316.56	Метод спутниковых геодезических измерений (определений)	0.1	-
10	346607.72	2514170.73	Метод спутниковых геодезических измерений (определений)	0.1	-
11	346358.42	2514039.98	Метод спутниковых геодезических измерений (определений)	0.1	-

2. Сведения о характерных точках границ объекта					
Обозначение характерных точек границ	Координаты, м		Метод определения координат характерной точки	Средняя квадратическая погрешность положения характерной точки (Mt), м	Описание обозначения точки на местности (при наличии)
	X	Y			
1	2	3	4	5	6
12	346320.89	2514085.88	Метод спутниковых геодезических измерений (определений)	0.1	-
13	346303.85	2514071.96	Метод спутниковых геодезических измерений (определений)	0.1	-
14	346331.61	2514038.02	Метод спутниковых геодезических измерений (определений)	0.1	-
15	346194.18	2514043.53	Метод спутниковых геодезических измерений (определений)	0.1	-
16	346203.04	2514156.99	Метод спутниковых геодезических измерений (определений)	0.1	-
17	346181.10	2514158.71	Метод спутниковых геодезических измерений (определений)	0.1	-
18	346171.62	2514037.10	Метод спутниковых геодезических измерений (определений)	0.1	-
19	345795.87	2513546.29	Метод спутниковых геодезических измерений (определений)	0.1	-
20	345582.09	2513376.83	Метод спутниковых геодезических измерений (определений)	0.1	-
21	344895.12	2513199.12	Метод спутниковых геодезических измерений (определений)	0.1	-
22	344101.39	2512988.97	Метод спутниковых геодезических измерений (определений)	0.1	-
23	343446.60	2512820.21	Метод спутниковых геодезических измерений (определений)	0.1	-
24	342481.99	2512569.64	Метод спутниковых геодезических измерений (определений)	0.1	-

2. Сведения о характерных точках границ объекта					
Обозначение характерных точек границ	Координаты, м		Метод определения координат характерной точки	Средняя квадратическая погрешность положения характерной точки (Mt), м	Описание обозначения точки на местности (при наличии)
	X	Y			
1	2	3	4	5	6
25	340983.99	2512179.71	Метод спутниковых геодезических измерений (определений)	0.1	-
26	339926.66	2511901.84	Метод спутниковых геодезических измерений (определений)	0.1	-
27	339188.61	2511711.48	Метод спутниковых геодезических измерений (определений)	0.1	-
28	338377.21	2511500.02	Метод спутниковых геодезических измерений (определений)	0.1	-
29	337614.65	2511302.99	Метод спутниковых геодезических измерений (определений)	0.1	-
30	336513.15	2511657.17	Метод спутниковых геодезических измерений (определений)	0.1	-
31	335586.51	2511943.03	Метод спутниковых геодезических измерений (определений)	0.1	-
32	334763.16	2512201.28	Метод спутниковых геодезических измерений (определений)	0.1	-
33	333601.32	2512548.15	Метод спутниковых геодезических измерений (определений)	0.1	-
34	332741.93	2512806.81	Метод спутниковых геодезических измерений (определений)	0.1	-
35	332666.50	2512772.08	Метод спутниковых геодезических измерений (определений)	0.1	-
36	331167.63	2512747.70	Метод спутниковых геодезических измерений (определений)	0.1	-
37	329790.47	2512681.21	Метод спутниковых геодезических измерений (определений)	0.1	-

2. Сведения о характерных точках границ объекта					
Обозначение характерных точек границ	Координаты, м		Метод определения координат характерной точки	Средняя квадратическая погрешность положения характерной точки (Mt), м	Описание обозначения точки на местности (при наличии)
	X	Y			
1	2	3	4	5	6
38	329571.68	2512565.19	Метод спутниковых геодезических измерений (определений)	0.1	-
39	329043.16	2512558.14	Метод спутниковых геодезических измерений (определений)	0.1	-
40	328654.95	2512980.16	Метод спутниковых геодезических измерений (определений)	0.1	-
41	328737.81	2513171.93	Метод спутниковых геодезических измерений (определений)	0.1	-
42	328714.60	2513257.23	Метод спутниковых геодезических измерений (определений)	0.1	-
43	328769.60	2513323.34	Метод спутниковых геодезических измерений (определений)	0.1	-
44	328793.06	2513375.52	Метод спутниковых геодезических измерений (определений)	0.1	-
45	328773.00	2513384.54	Метод спутниковых геодезических измерений (определений)	0.1	-
46	328750.75	2513335.09	Метод спутниковых геодезических измерений (определений)	0.1	-
47	328690.36	2513262.53	Метод спутниковых геодезических измерений (определений)	0.1	-
48	328714.56	2513173.59	Метод спутниковых геодезических измерений (определений)	0.1	-
49	328629.04	2512975.78	Метод спутниковых геодезических измерений (определений)	0.1	-
50	329033.59	2512536.01	Метод спутниковых геодезических измерений (определений)	0.1	-

2. Сведения о характерных точках границ объекта					
Обозначение характерных точек границ	Координаты, м		Метод определения координат характерной точки	Средняя квадратическая погрешность положения характерной точки (Mt), м	Описание обозначения точки на местности (при наличии)
	X	Y			
1	2	3	4	5	6
51	329577.24	2512543.26	Метод спутниковых геодезических измерений (определений)	0.1	-
52	329796.43	2512659.45	Метод спутниковых геодезических измерений (определений)	0.1	-
53	331168.16	2512725.70	Метод спутниковых геодезических измерений (определений)	0.1	-
54	332671.47	2512750.16	Метод спутниковых геодезических измерений (определений)	0.1	-
55	332743.61	2512783.30	Метод спутниковых геодезических измерений (определений)	0.1	-
56	333594.99	2512527.08	Метод спутниковых геодезических измерений (определений)	0.1	-
57	334756.65	2512180.26	Метод спутниковых геодезических измерений (определений)	0.1	-
58	335579.95	2511922.03	Метод спутниковых геодезических измерений (определений)	0.1	-
59	336506.60	2511636.17	Метод спутниковых геодезических измерений (определений)	0.1	-
60	337613.99	2511280.07	Метод спутниковых геодезических измерений (определений)	0.1	-
61	338382.73	2511478.72	Метод спутниковых геодезических измерений (определений)	0.1	-
62	339194.14	2511690.18	Метод спутниковых геодезических измерений (определений)	0.1	-
63	339932.23	2511880.56	Метод спутниковых геодезических измерений (определений)	0.1	-

2. Сведения о характерных точках границ объекта					
Обозначение характерных точек границ	Координаты, м		Метод определения координат характерной точки	Средняя квадратическая погрешность положения характерной точки (Mt), м	Описание обозначения точки на местности (при наличии)
	X	Y			
1	2	3	4	5	6
64	340989.56	2512158.43	Метод спутниковых геодезических измерений (определений)	0.1	-
65	342487.53	2512548.34	Метод спутниковых геодезических измерений (определений)	0.1	-
66	343452.12	2512798.91	Метод спутниковых геодезических измерений (определений)	0.1	-
67	344106.92	2512967.68	Метод спутниковых геодезических измерений (определений)	0.1	-
68	344900.73	2513177.85	Метод спутниковых геодезических измерений (определений)	0.1	-
69	345592.14	2513356.70	Метод спутниковых геодезических измерений (определений)	0.1	-
70	345811.29	2513530.49	Метод спутниковых геодезических измерений (определений)	0.1	-
71	346187.59	2514021.78	Метод спутниковых геодезических измерений (определений)	0.1	-
72	346358.06	2514014.97	Метод спутниковых геодезических измерений (определений)	0.1	-
73	346620.58	2514152.64	Метод спутниковых геодезических измерений (определений)	0.1	-
74	346785.68	2514306.59	Метод спутниковых геодезических измерений (определений)	0.1	-
75	346786.70	2514331.15	Метод спутниковых геодезических измерений (определений)	0.1	-
76	346963.66	2514152.69	Метод спутниковых геодезических измерений (определений)	0.1	-

2. Сведения о характерных точках границ объекта

Обозначение характерных точек границ	Координаты, м		Метод определения координат характерной точки	Средняя квадратическая погрешность положения характерной точки (Mt), м	Описание обозначения точки на местности (при наличии)
	X	Y			
1	2	3	4	5	6
77	347153.36	2514130.68	Метод спутниковых геодезических измерений (определений)	0.1	-
1	347155.90	2514152.54	Метод спутниковых геодезических измерений (определений)	0.1	-

3. Сведения о характерных точках части (частей) границы объекта

Обозначение характерных точек части границы	Координаты, м		Метод определения координат характерной точки	Средняя квадратическая погрешность положения характерной точки (Mt), м	Описание обозначения точки на местности (при наличии)
	X	Y			
1	2	3	4	5	6
-	-	-	-	-	-

Раздел 3

Сведения о местоположении измененных (уточненных) границ объекта

1. Система координат -

2. Сведения о характерных точках границ объекта

Обозначение характерных точек границ	Существующие координаты, м		Измененные (уточненные) координаты, м		Метод определения координат характерной точки	Средняя квадратическая погрешность положения характерной точки (M _t), м	Описание обозначения точки на местности (при наличии)
	X	Y	X	Y			
1	2	3	4	5	6	7	8
-	-	-	-	-	-	-	

3. Сведения о характерных точках части (частей) границы объекта

Обозначение характерных точек части границы	Существующие координаты, м		Измененные (уточненные) координаты, м		Метод определения координат характерной точки	Средняя квадратическая погрешность положения характерной точки (M _t), м	Описание обозначения точки на местности (при наличии)
	X	Y	X	Y			
1	2	3	4	5	6	7	8
-	-	-	-	-	-	-	

Схема границ публичного сервитута для размещения
ВЛ-10кВ-Шестиозерский в кадастровых кварталах 29:12:080107, 29:12:010103,
29:12:020127, 29:12:020128, 29:12:080101, 29:12:010115

адрес: обл. Архангельская, Няндомский муниципальный округ

лист 1/лист 3

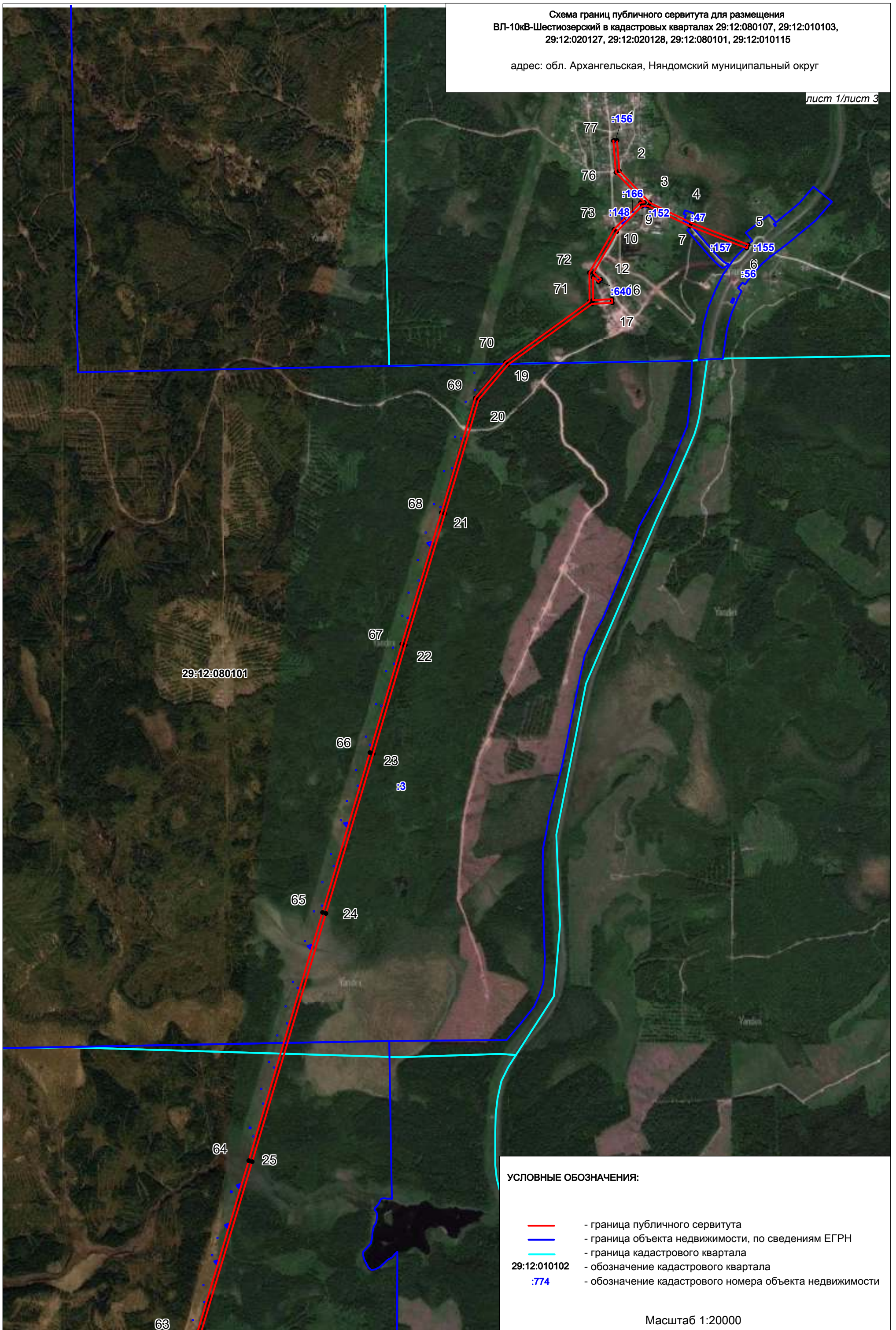


Схема границ публичного сервитута для размещения
ВЛ-10кВ-Шестиозерский в кадастровых кварталах 29:12:080107, 29:12:010103,
29:12:020127, 29:12:020128, 29:12:080101, 29:12:010115

адрес: обл. Архангельская, Няндомский муниципальный округ

лист 2/лист 3

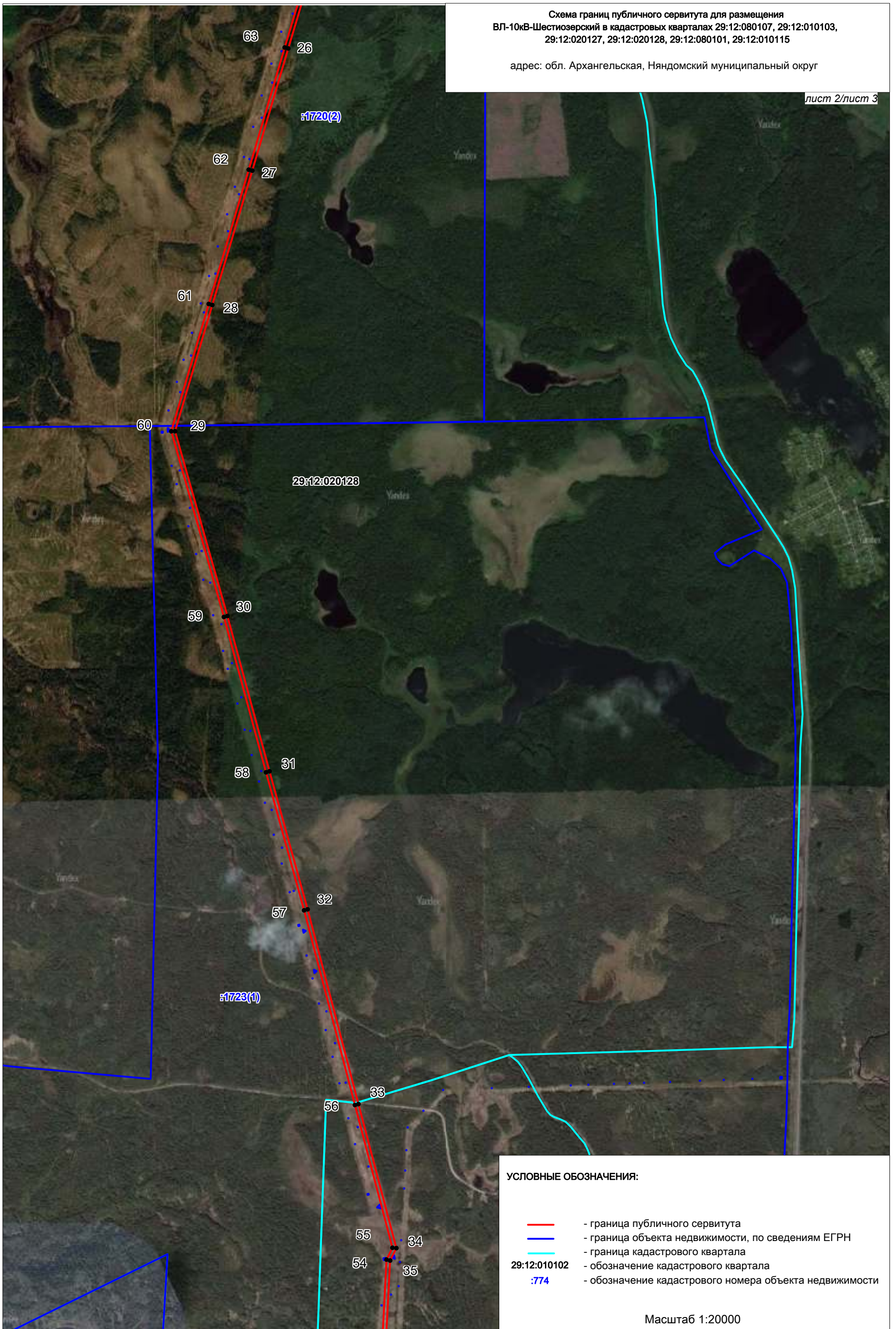
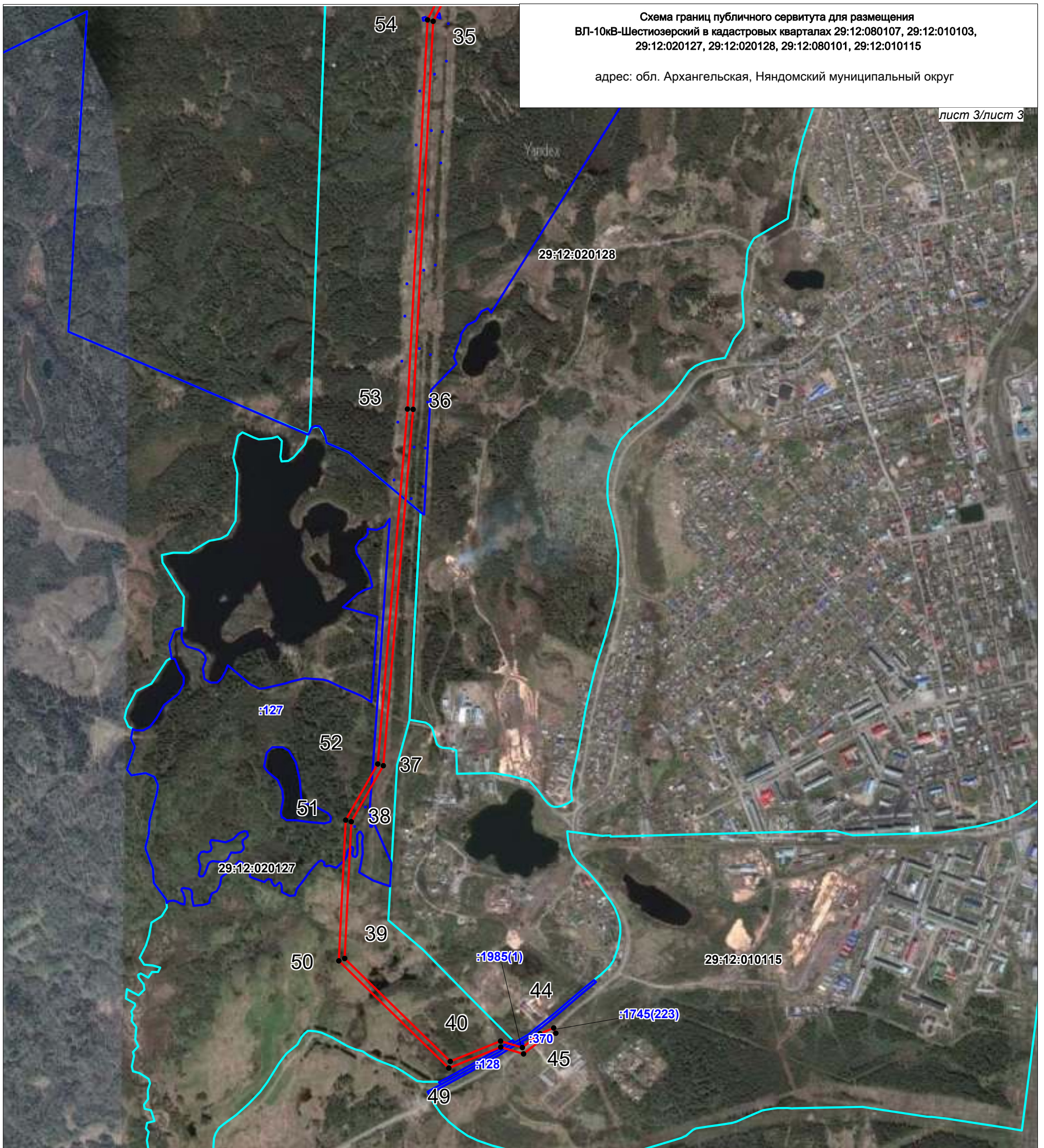


Схема границ публичного сервитута для размещения
ВЛ-10кВ-Шестиозерский в кадастровых кварталах 29:12:080107, 29:12:010103,
29:12:020127, 29:12:020128, 29:12:080101, 29:12:010115

адрес: обл. Архангельская, Няндомский муниципальный округ

лист 3/лист 3



УСЛОВНЫЕ ОБОЗНАЧЕНИЯ:

- - граница публичного сервитута
- - граница объекта недвижимости, по сведениям ЕГРН
- - граница кадастрового квартала
- 29:12:010102 - обозначение кадастрового квартала
- :774 - обозначение кадастрового номера объекта недвижимости

Масштаб 1:15000